

Montáž otvívavé zárubně 1/2018

PŘEPRAVA ZÁRUBNĚ

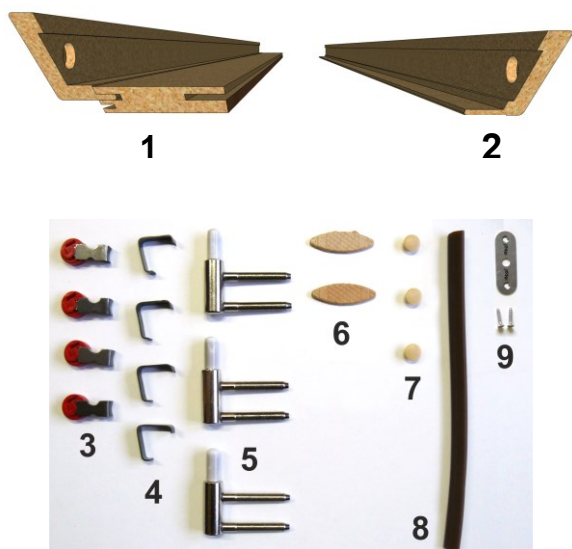
Zárubně se musí přepravovat ve vodorovné poloze a dle ostatních piktogramů na krabici.

ZAJIŠTĚNÍ PODMÍNEK PRO MONTÁŽ

Před zahájením montážních prací zajistěte stavební připravenost místa montáže (teplota, vlhkost a další) dle podmínek stanovených v PLÁNU ZAJIŠTĚNÍ JAKOSTI, který naleznete na www.sepos.cz/ke-stazeni.

KONTROLA DÍLŮ ZÁRUBNĚ

Před zahájením montáže se ujistěte, že balení obsahuje všechny náležité díly (viz níže), a to bez poškození.



Soupis dílů

1. 3 ks záklopových obložek (záklop)
2. 3 ks předmontovaných dílů zárubní
3. 4ks excentrů
4. 4ks rohových spojek
5. 3ks závěsů (pro dvoukřídlé dveře 6 ks)
6. 2ks lodiček
7. 3ks plastových krytek
8. 5bm těsnění (pro dvoukřídlé dveře 6 bm)
9. (platí pouze pro dvoukřídlé dveře)
1ks protiplechu (včetně 2 ks vrutů 3,5x20)

UPOZORNĚNÍ PŘED ZAHÁJENÍM MONTÁŽE

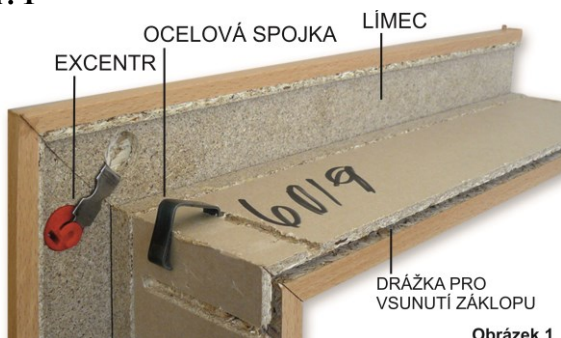
K montáži otvívavé zárubně je zapotřebí disperzní lepidlo na dřevo (dále lepidlo), které není součástí balení, a vybavení pro montáž, jako jsou svěrky, rozpěrky a klíny, jejichž použití zajistí správné osazení zárubně.

Vzhledem k náročnosti montáže doporučujeme provést montáž odbornou firmou!

MONTÁŽ ZÁRUBNĚ

1. **Spojte předmontované díly zárubně (3ks):** vložte lodičky do připravených drážek na zkosených okrajích předmontovaných dílů a přiložte tyto díly k sobě. Rozpojte předmontované díly a v případě potřeby seřídte falc horního dílu (nadpraží) tak, aby na sebe všechny díly rovnoměrně navazovaly (límce těchto dílů i drážky pro spojení se záklopem musí na sebe rovnoměrně navazovat). Na zkosené hrany předmontovaných dílů naneste disperzní lepidlo (pozor není součástí balení), díly k sobě opět spojte, srovnejte je a spoje dílů zpevněte pomocí přiložených excentrů. Rohy vzniklé konstrukce ukotvěte nasazením rohových spojek do připravených drážek.

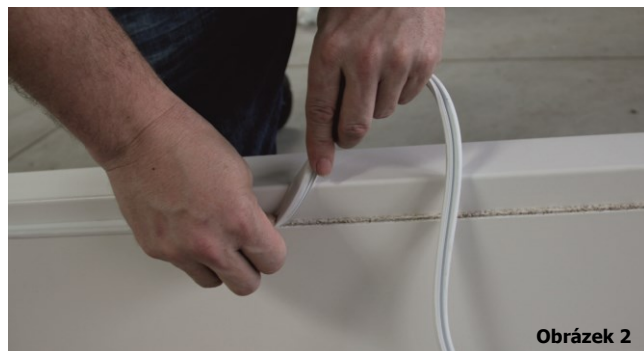
Obr. 1



Obrázek 1

2. **Namontujte závěsy:** umístěte je do předvrtaných otvorů na zárubni a utáhněte je imbusovým klíčem přes otvory, které jsou v úrovni pantů u drážky pro vložení těsnění.

3. **Vložte těsnění:** položte spojené předmontované díly límcem směřujícím vzhůru a vložte těsnění do připravené drážky. Těsnění v rozích zárubně zařízněte pod úhlem 45° (díly těsnění na sebe budou v rozích zárubně doléhat na pokos). **Obr. 2**



Obrázek 2

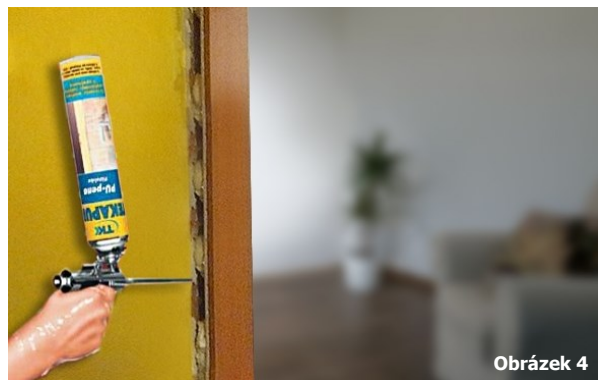
4. **Osadte spojené předmontované díly do stavebního otvoru:** umístěte je tak, aby byly cca 2 mm nad čistou podlahou a vyrovnejte je pomocí svěrek, rozpěrek a klínů. Případné mírné prohnutí

zárubně vyrovnejte v obou rovinách (jedná se o běžnou vlastnost). **Obr. 3**



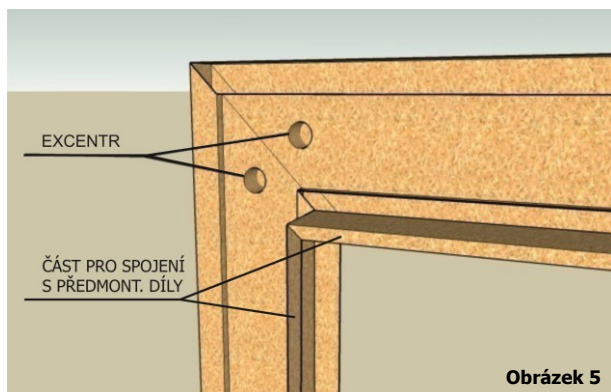
Obrázek 3

5. **Zapěňte zárubeň:** bodově pomocí nízkoexpanzní pěny (doporučujeme nízkoexpanzní pěnu Tekapur). Po vytvrzení pěny (doba vytvrzení viz údaje na obalu výrobku) odstraňte svěrky, rozpěrky a klíny. **Obr. 4**



Obrázek 4

6. **Spojte záklopové obložky (3 ks):** naneste lepidlo na zkosené okraje záklopových obložek a obložky k sobě spojte. Před zaschnutím lepidla spojení zpevněte pomocí excentrů a obložky srovnejte tak, aby na sebe rovnoměrně navazovaly. **Obr. 5**



Obrázek 5

7. **Připevněte záklopové obložky ke spojeným předmontovaným dílům:** do připravených drážek na předmontovaných dílech (drážky viz obr. 1) naneste bodově silikonový tmel (doporučujeme tmel Tekasil) a vsuňte do nich spojené záklopové obložky částí pro spojení s předmont. díly (část pro spojení viz obr. 5).

8. **Nasad'te dveřní křídlo na závěsy zárubně a zajistěte jeho plynulé otevírání a zavírání:** pokud nasazené dveře nejdou plynule dovřít, seříd'te závěsy zárubně jejich dotažením či povolením. V případě, že se sejdou přípustné tolerance a dveřní křídlo nejde plynule dovřít i po seřízení pantů, upilujte obloučky

na protiplechu zárubně nebo pasivního křídla – jsou k tomu určené. Otvory pro utažení závěsů zárubně poté uzavřete plastovými zátkami **Obr.6**



Obrázek 6

9. **Namontujte protiplech** (Platí jen pro dvoukřídle dveře!): na horním dílu zárubně (nadpraží) určete bod pro zajištění zástrčky pasivního křídla. V určeném bodu vyvrtejte otvor pro zasunutí této zástrčky dveří a kolem tohoto otvoru přišroubujte protiplech. **Obr. 7**



Obrázek 7

10. **Zahlad'te viditelné spáry:** v případě hladké podlahy vytmelte spáru mezi zárubní a podlahou, a to transparentním silikonovým tmelem (doporučujeme tmel Tekasil neutral profi). V případě nerovné zdi vytmelte spáru mezi zárubní a stěnou. Druh tmele určete dle struktury omítky a předpokládané dilatace (doporučujeme tmele Tekadom: Akryl nebo Akryl hrubý). **Obr. 8**



Obrázek 8

Otvírává zárubeň je namontována

Podmínky pro užívání dle samostatné přílohy „Užívání a údržba vnitřních dveří a zárubní“, www.sepos.cz.